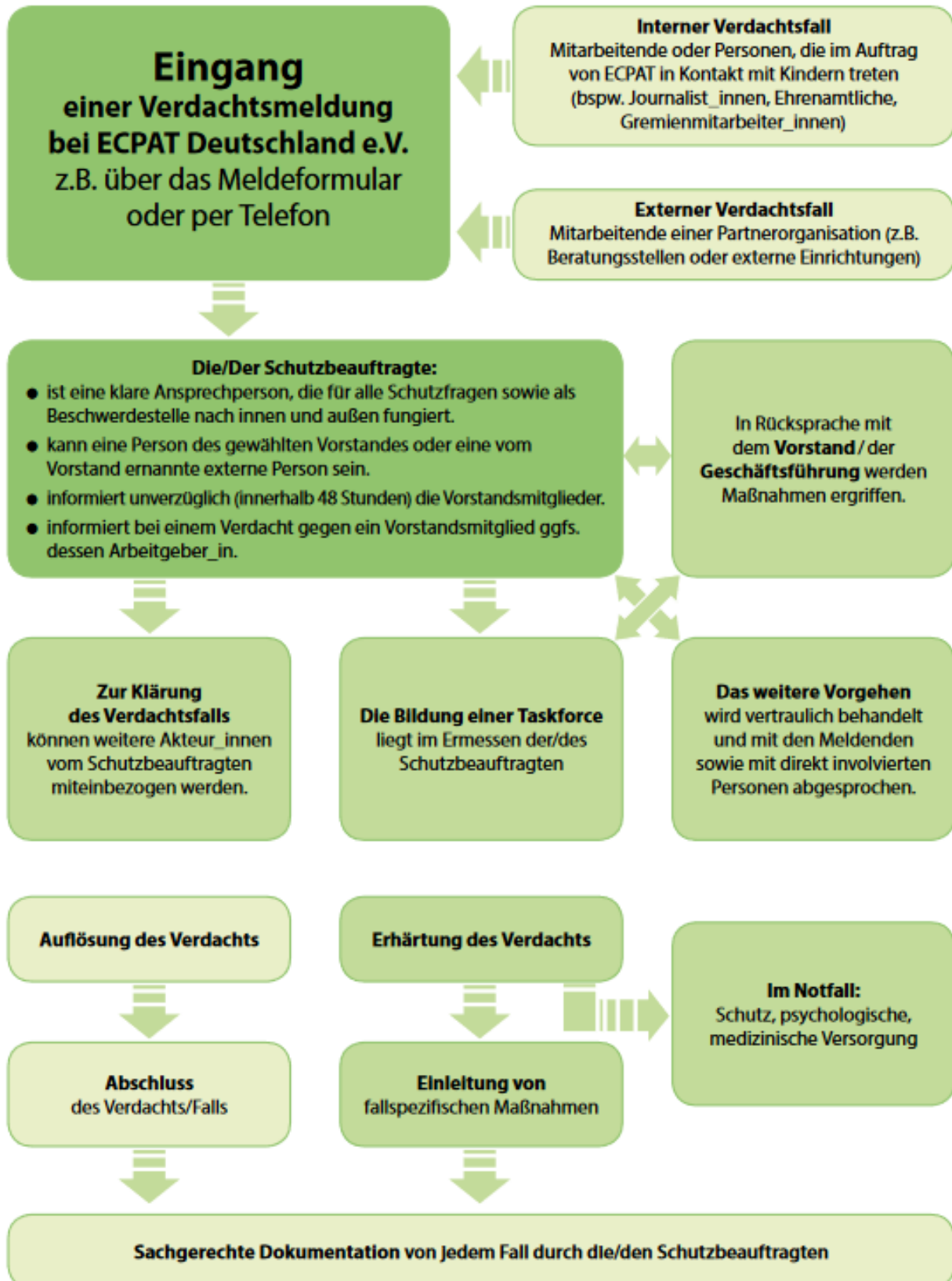


Fallmanagement-System für den Umgang mit Verdachtsfällen von sexueller Gewalt gegen und Misshandlung von Kindern



Anlage 1:

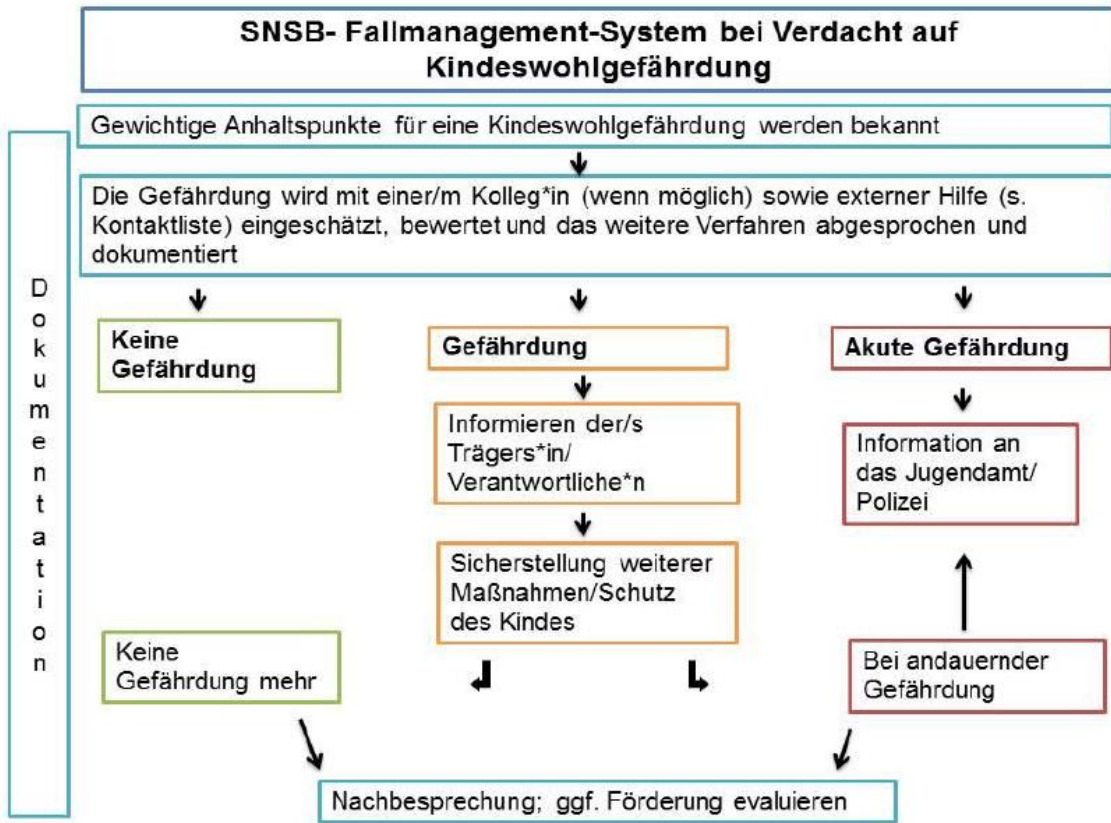


Abbildung 2: Fall bei Kindernothilfe-Mitarbeitenden oder Personen, die über Kindernothilfe Zugang zu Kindern haben

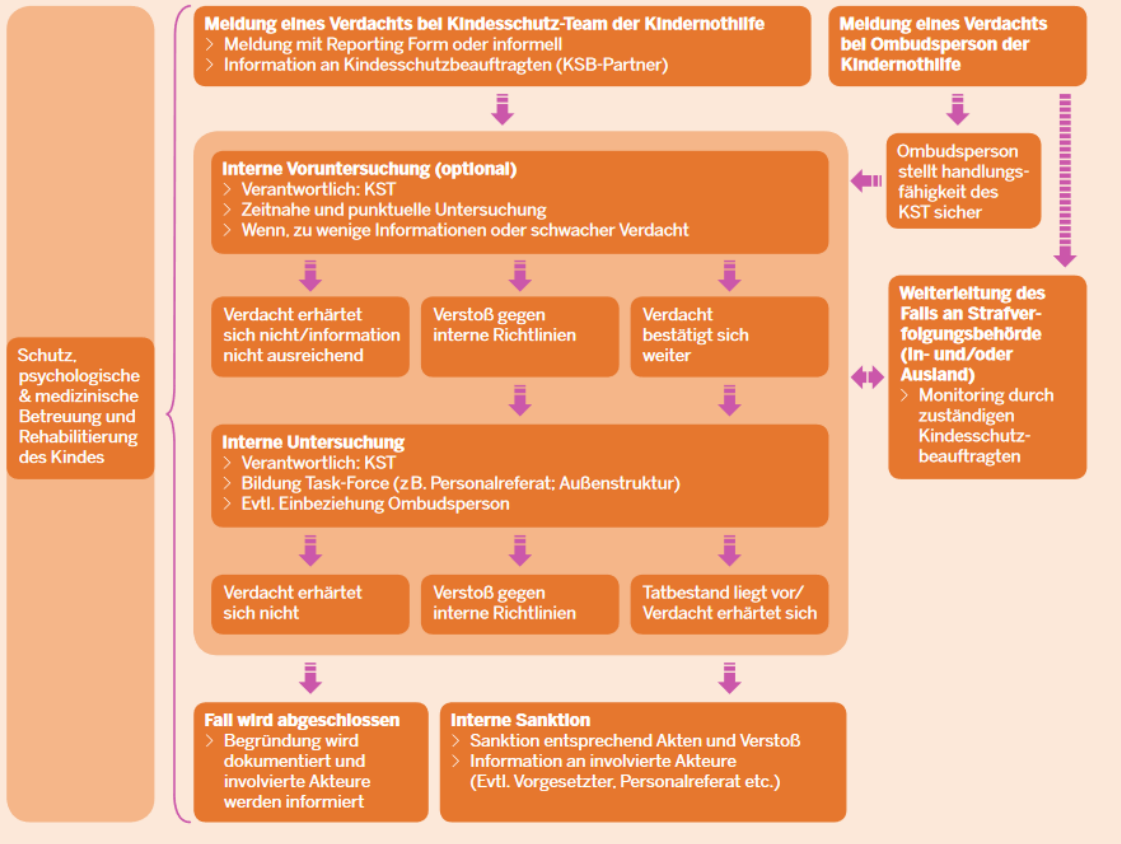


Abbildung 3: Fall bei Mitarbeitenden eines Partners oder Personen, die über die Partner Zugang zu Kindern haben

